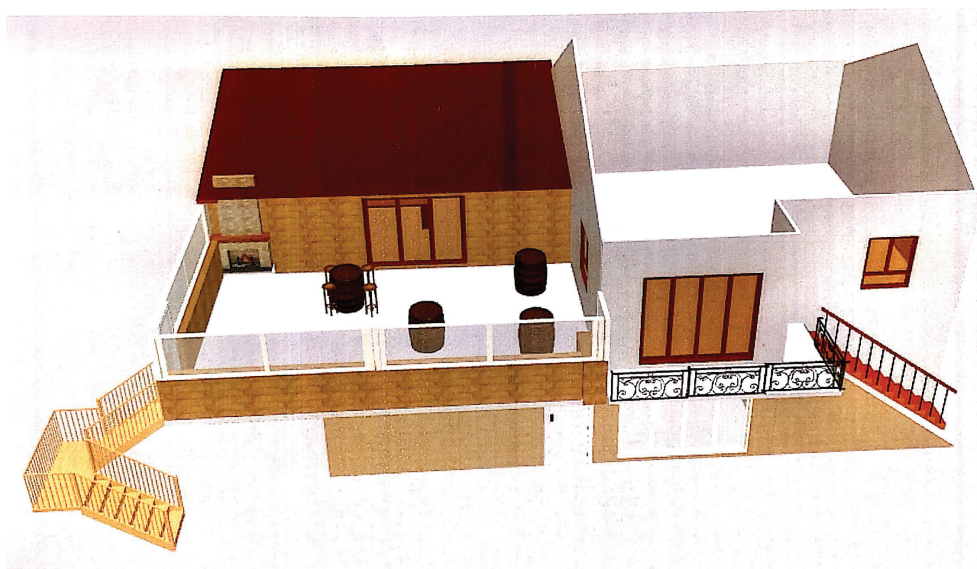


Le projet d'installation global de Mr Rocca Serra prévoit la construction, en partenariat avec l'ODARC, d'un atelier de transformation sur sa propriété agricole.

En complément de cet atelier, le projet d'un point de vente directement implanté sur la propriété permettra à l'éleveur de développer un circuit de commercialisation court. En effet, la création d'un point de vente juxtaposé à l'atelier semble primordiale afin de mettre en valeur des produits de l'exploitation.



Construction existante et projet d'implantation



Projet du point de vente